

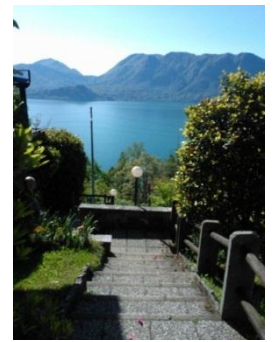
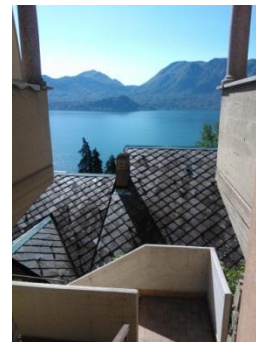
Lomakohteeksi ja -tukikohdaksi taiteilijaresidenssi 'IL ROCCOLO'

Schleutker-säätiö ylläpitää taiteilijaresidenssiä 'Il Rocolo' Ghiffassa (Lago Maggiore, Piemonte) Alppien juurella. Täällä voi nauttia luonnosta ja historiallisesta italialaisesta kulttuuriympäristöstä. Alue tarjoaa niin rauhaa kuin myös monipuolista virikettä Maggiore-järven rannalla.

Kauneutensa vuoksi Maggiore on italialaisten arvostamaa seutua jo satojen vuosien takaa. Alueeseen voi tutustua veneellä, laivalla, autolla tai patikoiden. Ilmasto on alppimaista, eli lämmin kausi alkaa helmi-maaliskuussa ja jatkuu lokamarraskuuhun. Kesät voivat olla kuumia, mutta järven vesi toimii viilentävänä elementtinä. Piemonten viinialue sijaitsee jonkin matkaa länteen päin. Alpit alkavat juuri tästä ja vuorilla voi käydä vaeltamassa tai vaikka laskettelemassa. Monien mielestä alue on kuin Italia pienoismuodossa.



Il Roccolon residenssi on hyvä ja rauhallinen tukikohta luonnonläheisessä ympäristössä, pienimuotoisessa kylämiljöössä.



Residenssistä avautuu upea näkymä Lago Maggioreen yli ja se on valoisa ja avara (73m²) koostuen kahdesta makuuhuoneesta, olohuoneesta, keittiöstä, tilavasta näköalakuistista sekä pienestä patiosta. Huoneisto on täysin kalustettu ja keittiöstä löytyy kaikki tarvittava astioita myöten, samoin liinavaatteet.

Säätiön toiminnan mahdollistamiseksi residenssiä vuokrataan myös muille sen ollessa vapaana.



Residenssi sijaitsee Deccion kylässä Ghiffasta koilliseen osoitteessa Corso Risorgimento 407 (ks. myös ajo-ohjeet).

Alpit alkavat tästä ja Il Roccolo onkin jo toistasataa metriä järven pinnan yläpuolella. Il Roccolon hyvin hoidettu taloyhtiö koostuu viidestä jyrkkään rinteeseen luonnonvaraiseen metsäympäristöön rakennetusta talosta. Residenssimme D1 sijaitsee ylemmässä rivissä ja siten siitä on erittäin hyvät näkymät kaikkiin ilmansuuntiin idän ja lounaan välillä yli koko järven.



Deccion kylästä n. 1km päästä löytyy pieni ruokakauppa ja ravintola. Rooman vallan aikana perustetusta Verbaniasta (30.000 as.) löytyy kaikki palvelut, kuten elintarvikemarketit Billa ja Esselunga, runsaasti ravintoloita ja Intran ja Pallanzan shoppailukadut. Lisäksi Verbanian ja alueen pienempien kylien pidettäviltä viikkomarkkinoilta voi ostaa vaatteita ja muita tarve-esineitä sekä tehdä edullisia löytöjä. Verbania on järven keskus ja sieltä pääsee laivoilla järven kaikkiin kyliin sekä kuvankauniille Isole Borromee -saarille.



Lähimmät lentoasemat ovat Milanossa (Malpensa 90km, Linate 130km ja Bergamo 140km). Katso tarkemmin 'Ajo-ohjeet' nettisivuilla. Asuntoon kuuluu autopaikka.

Residenssiä vuokrataan säätiön toiminnan tukemiseksi myös ulkopuolisille hintaan 600€/viikko vuonna 2020. Varaustilannetta voi katsella nettisivujen varauskalenterista.

Ota yhteyttä:

Stefan Schleutker 0400 526525

Kai Schleutker 050 3561252

Erik Schleutker 040 7196918

Ålandsbanken IBAN: FI63 6601 00010925 01
www.schleutker-saatio.fi

BIC: AABAFI22

